

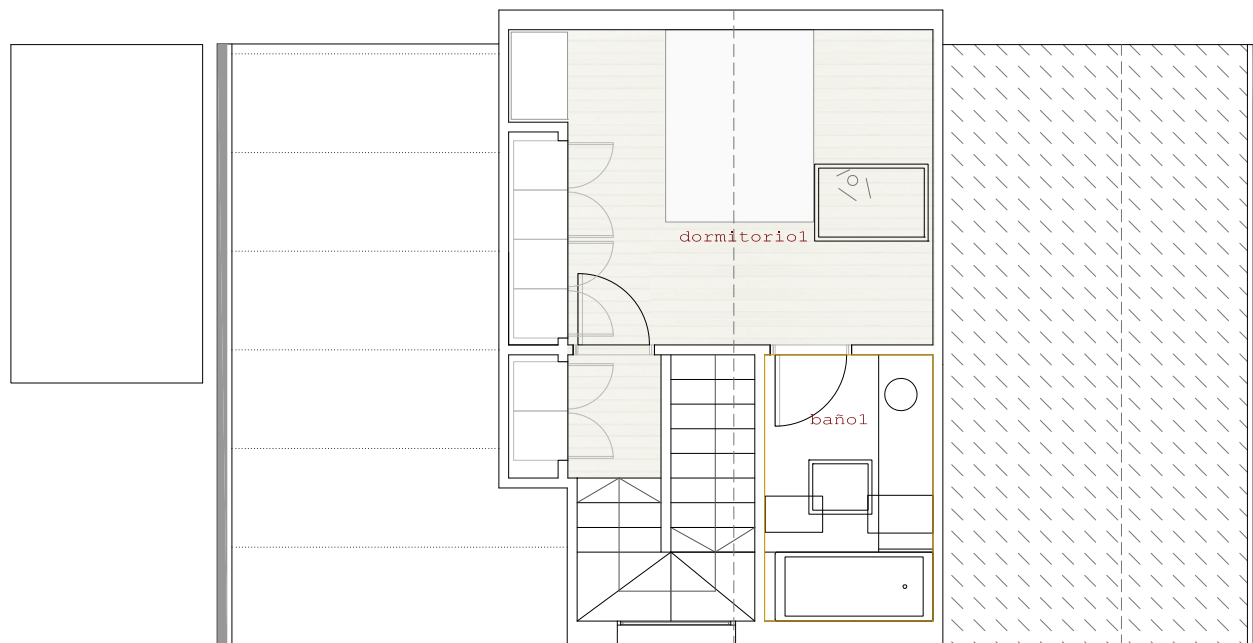
# bloquel\_1<sup>a</sup>\_viv.a

## 2dormitorios

74.90m<sup>2</sup> útil  
102.18m<sup>2</sup> construida  
superficies orientativas

superficies m<sup>2</sup>  
salón 23.30  
cocina 5.70  
dorm1 13.70  
dorm2 9.30  
baño1 4.40  
baño2 3.50  
dist. 3.50  
terrazza 9.00  
tend. 2.50

planta bajo cubierta



planta primera

