

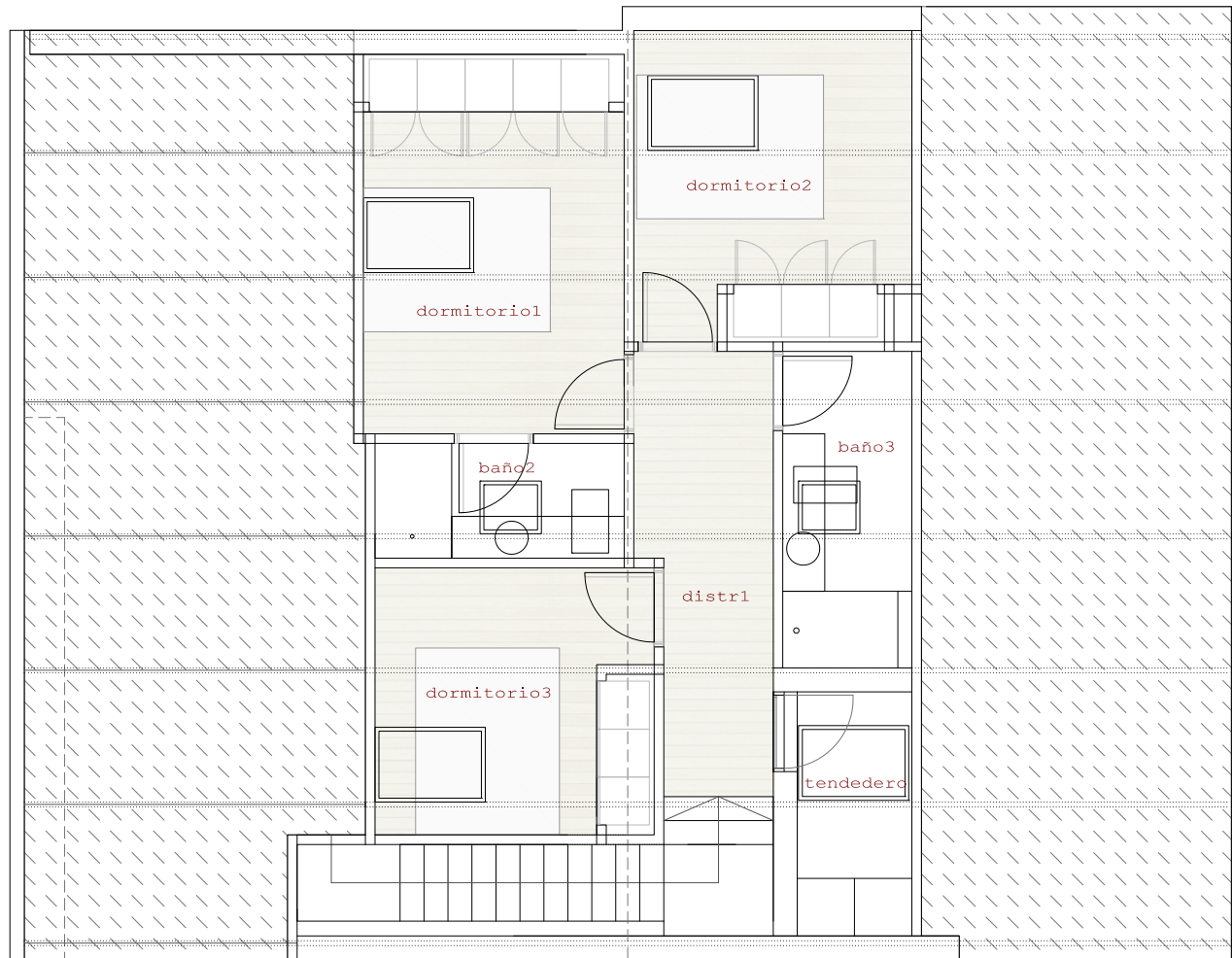
# bloque1\_1<sup>a</sup>\_viv.d

## 3dormitorios

superficies orientativas  
129.60m<sup>2</sup> útil  
175.51m<sup>2</sup> construida

superficies m<sup>2</sup>  
salón 46.00  
cocina 12.20  
dorm1 10.60  
dorm2 9.20  
dorm3 8.00  
baño1 2.80  
baño2 3.00  
baño3 4.40  
dist. 8.20  
terrazza 22.00  
tend. 3.20

planta bajo cubierta



planta primera

