

bloque2_1^a_viv.b

4dormitorios

125.30m² útil

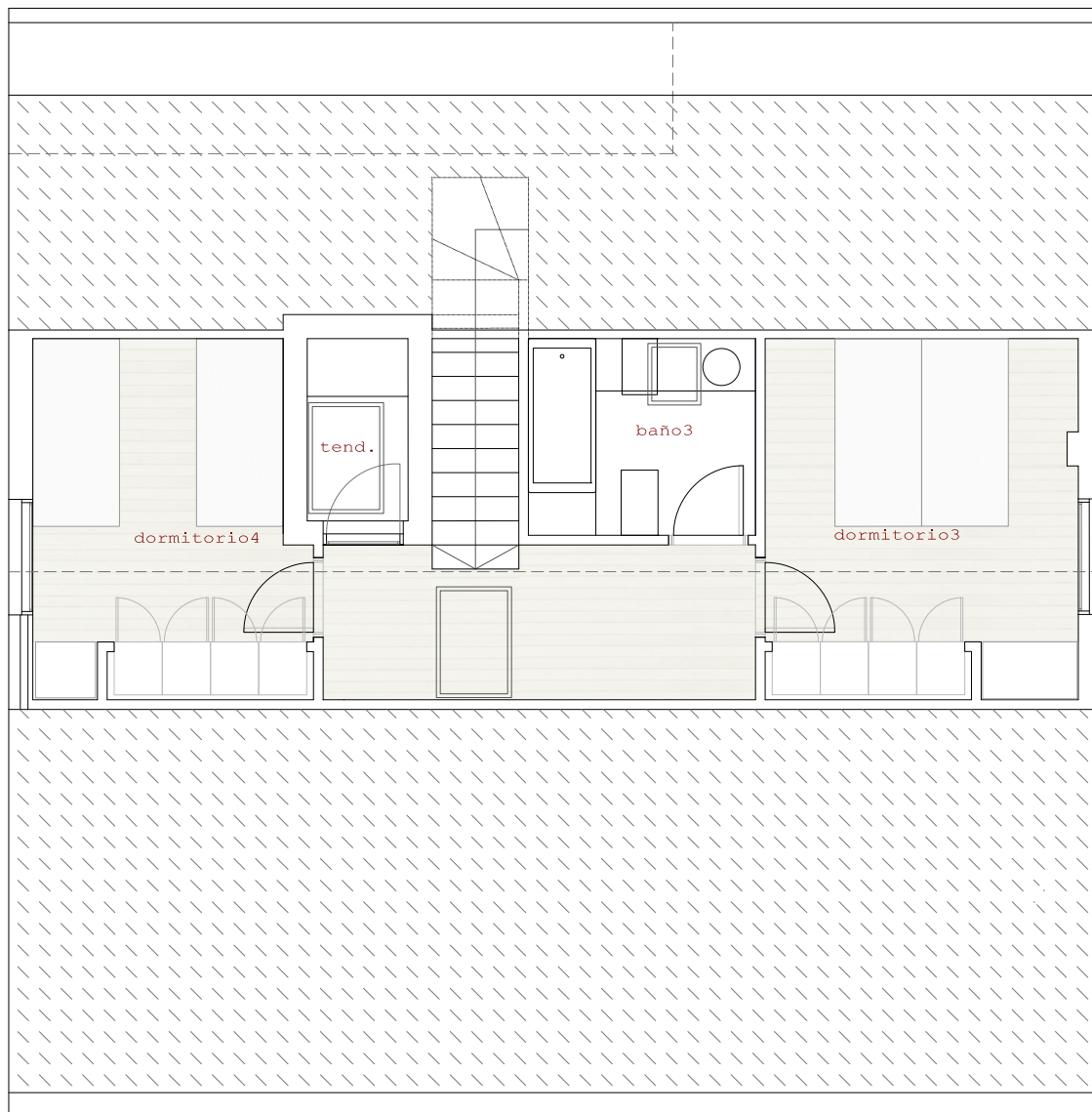
172.10m² construida

superficies orientativas

superficies m²

salón 38.20
cocina 10.00
dorm1 14.30
dorm2 10.50
dorm3 11.80
dorm4 9.80
baño1 4.30
baño2 4.00
baño3 4.80
dist. 7.60
terraza 7.90
tend. 2.10

planta bajo cubierta



planta primera

