

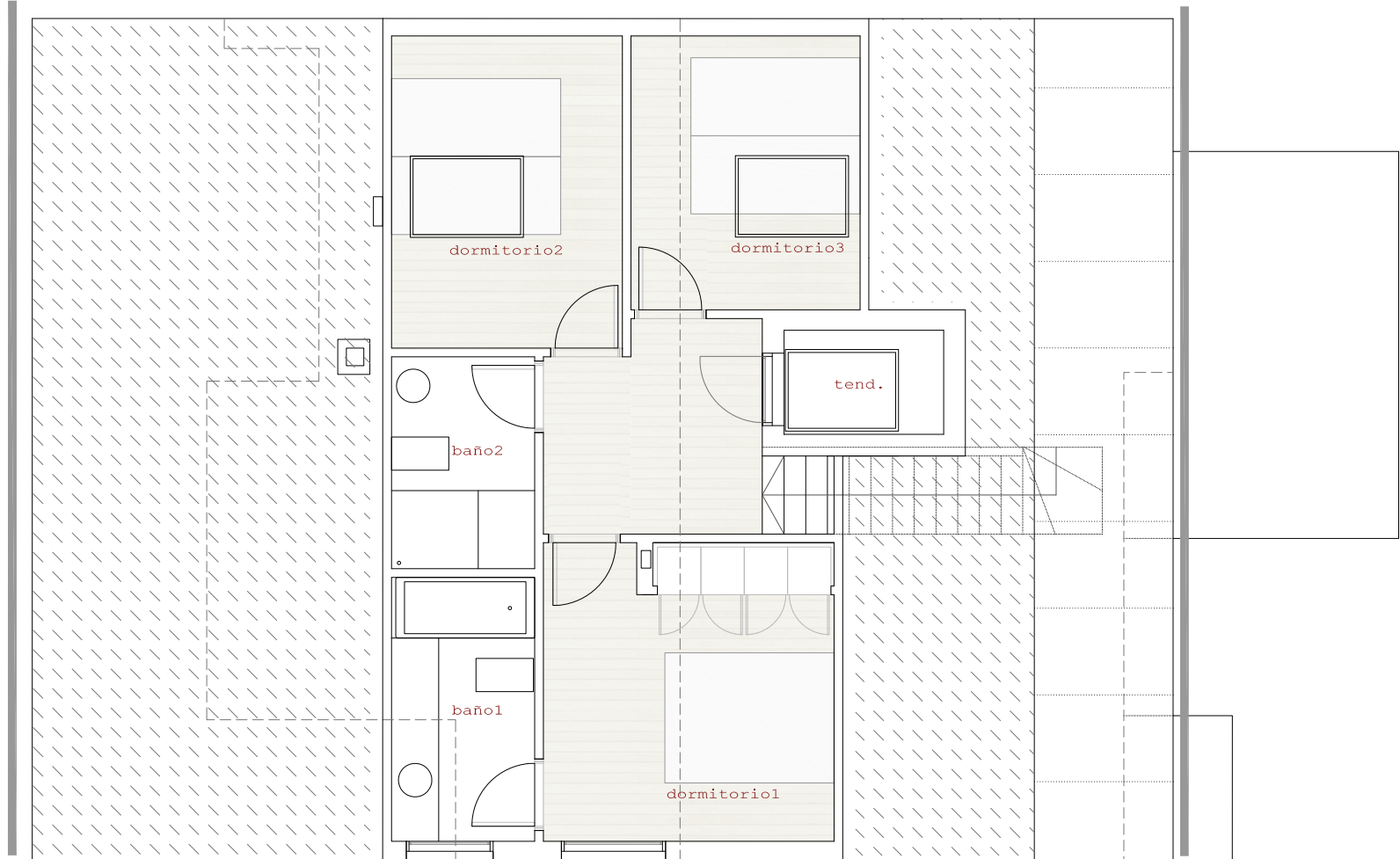
bloque2_1^a_viv.g

3dormitorios

98.20m2 útil
133.67m2 construida
superficies orientativas

superficies m2
salón 33.90
cocina 6.00
dorm1 10.90
dorm2 9.30
dorm3 8.40
baño1 4.60
baño2 4.00
aseo 1.70
dist. 5.90
terraza 11.20
tend. 2.30

planta bajo cubierta



planta primera

