

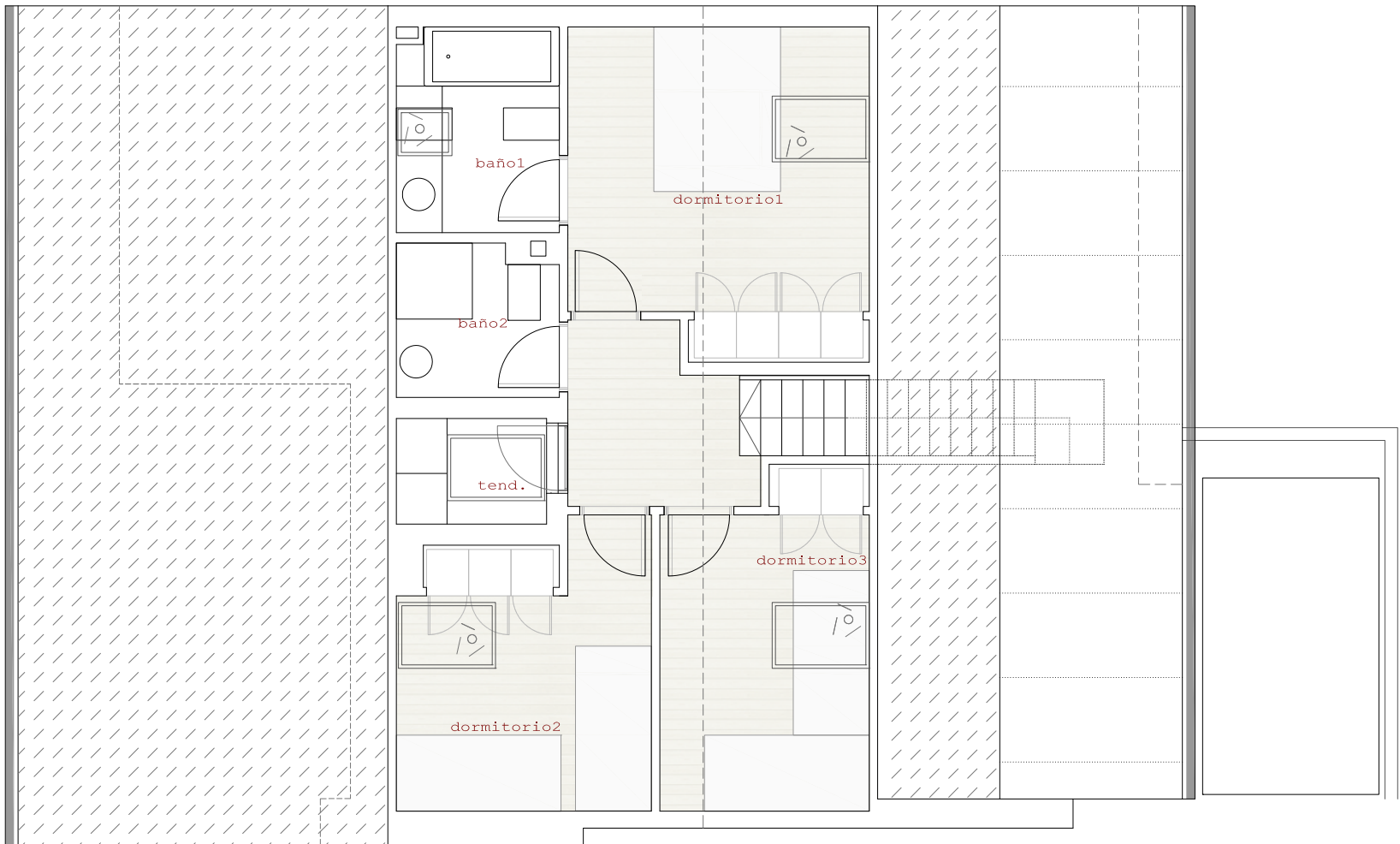
# bloque3\_1<sup>a</sup>\_viv.d

## 3dormitorios

superficies orientativas  
101.70m<sup>2</sup> útil  
138.68m<sup>2</sup> construida

superficies m<sup>2</sup>  
salón 33.00  
cocina 10.00  
dorm1 13.30  
dorm2 9.40  
dorm3 9.40  
baño1 4.60  
baño2 3.10  
aseo 1.60  
dist. 4.50  
terraza 10.50  
tend. 2.30

planta bajo cubierta



planta primera

