

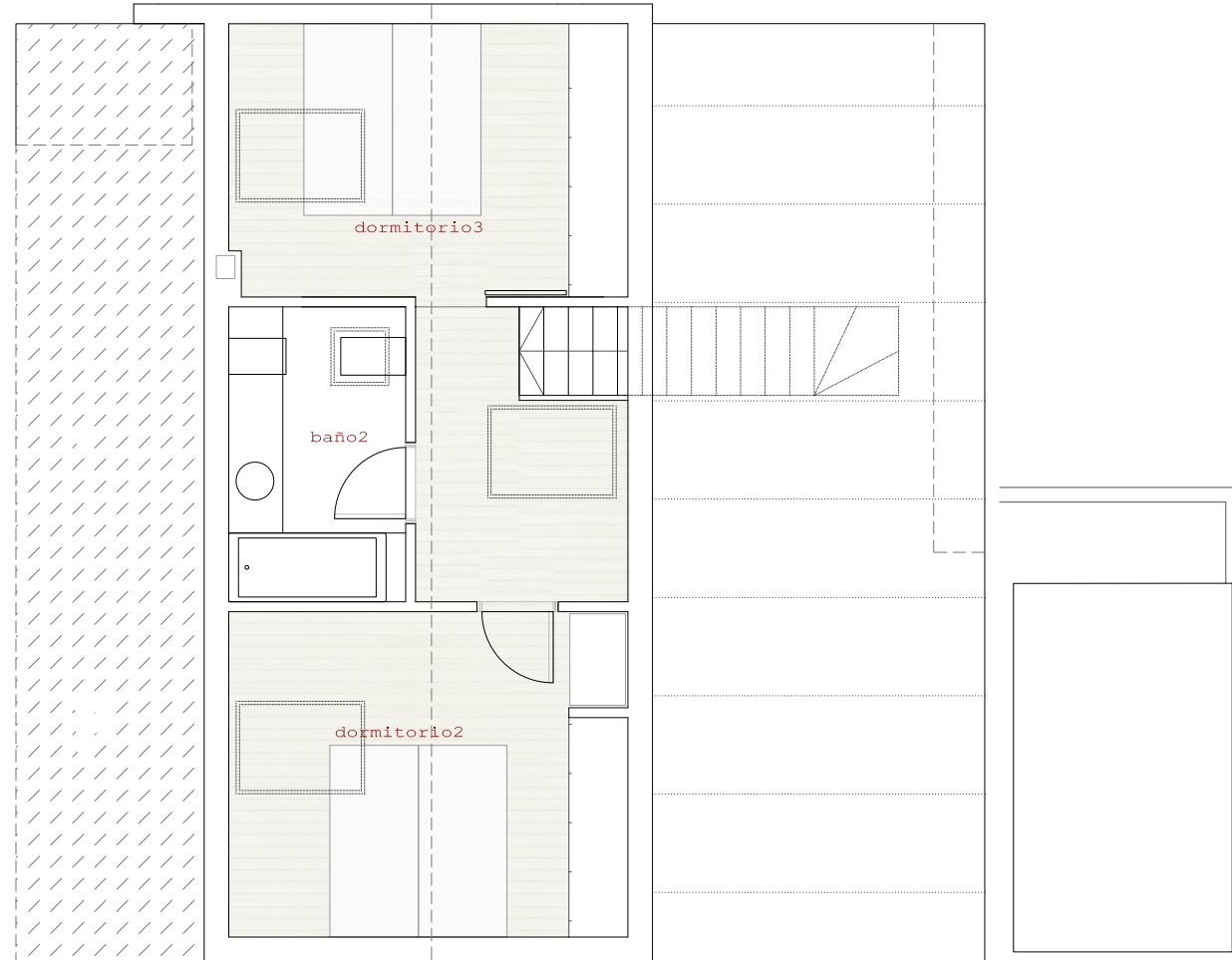
# bloque3\_1<sup>a</sup>\_viv.f

## 3dormitorios

superficies orientativas  
121.40m<sup>2</sup> útil  
165.64m<sup>2</sup> construida

superficies m<sup>2</sup>  
salón 40.50  
cocina 11.20  
dorm1 13.90  
dorm2 13.40  
dorm3 11.20  
baño1 4.50  
baño2 5.40  
dist. 6.40  
terraza 10.90  
tend. 4.00

planta bajo cubierta



planta primera

